



## Il contesto

Il moderno sistema agroalimentare, con il suo modello di produzione intensivo, è responsabile di circa il 30% delle emissioni gassose climalteranti e di fenomeni di contaminazione dei diversi comparti ambientali (acqua, suolo, aria). È necessario apportare delle modifiche radicali ai processi di produzione, trasformazione e distribuzione del cibo nel mondo attraverso un profondo cambio di mentalità: dalla mentalità del “Consumatore” a quella del “Cittadino che consuma e vive il territorio”.



[www.crea.gov.it](http://www.crea.gov.it)



[www.coop-coraggio.it](http://www.coop-coraggio.it)



[www.cobragor.org](http://www.cobragor.org)



Fondazione Italiana  
per la Ricerca  
in Agricoltura Biologica  
e Biodinamica

[www.firab.it](http://www.firab.it)



Inquadra il QR code e rispondi  
ad alcune domande!

### Autori di questa brochure

Fabio Tittarelli ([fabio.tittarelli@crea.gov.it](mailto:fabio.tittarelli@crea.gov.it)),  
Corrado Ciaccia ([corrado.ciaccia@crea.gov.it](mailto:corrado.ciaccia@crea.gov.it)),  
Anna Saba ([anna.saba@crea.gov.it](mailto:anna.saba@crea.gov.it)),  
Luca Colombo ([l.colombo@firab.it](mailto:l.colombo@firab.it)),  
Alberto Marchi ([alberto.marchi@crea.gov.it](mailto:alberto.marchi@crea.gov.it))

20 Aprile 2023

Ore 17:00-19:00



Roma – Mattatoio - Padiglione 98

Piazza Orazio Giustiniani, 4

# Workshop La Consapevolezza Alimentare

**MATTATOIO**

ROMA CULTURE PALAZZO PIAZZA Orazio Giustiniani, 4

mercoledì 22 marzo - ore 18,00  
Inaugurazione della mostra

**ROMA PERIURBANA**  
Risorse agricole  
Territorio  
Realtà sommerse

23-03 / 21-05-2023 Mattatoio - Roma - Padiglione 98  
Piazza O. Giustiniani, 4 - [mattatoioroma.it](http://mattatoioroma.it)

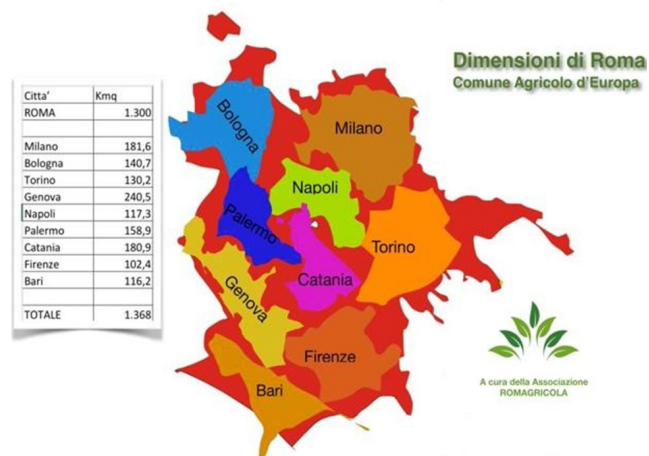


## La Cittadinanza Alimentare

### Food citizenship

La Cittadinanza Alimentare è uno degli strumenti per ridisegnare l'attuale sistema agroalimentare. Passa attraverso i) la consapevolezza della necessità di una giusta ripartizione del valore della produzione agroalimentare fra tutti gli attori della filiera e ii) la coscienza che i metodi di produzione agricola non sono tutti uguali e con lo stesso impatto sull'ambiente.

In particolar modo negli ambienti urbani, dove è minore il contatto con il mondo agricolo, è necessario coltivare un più stretto legame tra produttori e cittadini.



## La sovranità alimentare

“La sovranità alimentare è il diritto dei popoli ad un cibo sano e culturalmente appropriato, prodotto attraverso metodi ecologici e sostenibili, nonché il diritto a definire i propri sistemi alimentari e modelli di agricoltura [...]”

La sovranità alimentare privilegia la produzione, la distribuzione ed il consumo di alimenti basati sulla sostenibilità ambientale, sociale ed economica” (*Forum di Nyéléni per la Sovranità Alimentare, 2007*)



## I Living Labs

“Living Lab” è un nuovo approccio verso l'innovazione e la partecipazione. Nel settore della ricerca in agricoltura si sviluppa come interazione fra i diversi attori di un sistema alimentare (produttori, consumatori, decisori politici locali, ricercatori) che operano in un contesto territoriale socialmente e/o geograficamente definito.

Sulla base di una comune visione delle problematiche da affrontare, il Living Lab condivide idee e scelte operative in una collaborazione di medio/lungo periodo.

## Cosa bolle già in pentola

Alcune realtà di cooperative agricole urbane e periurbane hanno già realizzato in maniera autonoma e spontanea delle forme d'interazione con cittadini sensibili alle problematiche connesse con il consumo di cibo.

Tali esperienze, si realizzano in un'ottica di reale sovranità alimentare adattata al contesto della città di Roma, il maggiore comune agricolo d'Europa.